



DOTAZIONE ORGANICA DEL COMUNE DI OFFANENGO

Approvato con delibera di Giunta Comunale n°

DOTAZIONE ORGANICA

DOTAZIONE ORGANICA

RIEPILOGO DOTAZIONE ORGANICA COMPLESSIVA					
CATEGORIE	TEMPO PIENO	TEMPO PARZIALE	TOTALE	POSTI COPERTI	VACANTI
D	7	-	7	5	2
C	12	2	14	14	0
B	3	1	4	4	0
TOTALE	22	3	25	23	2

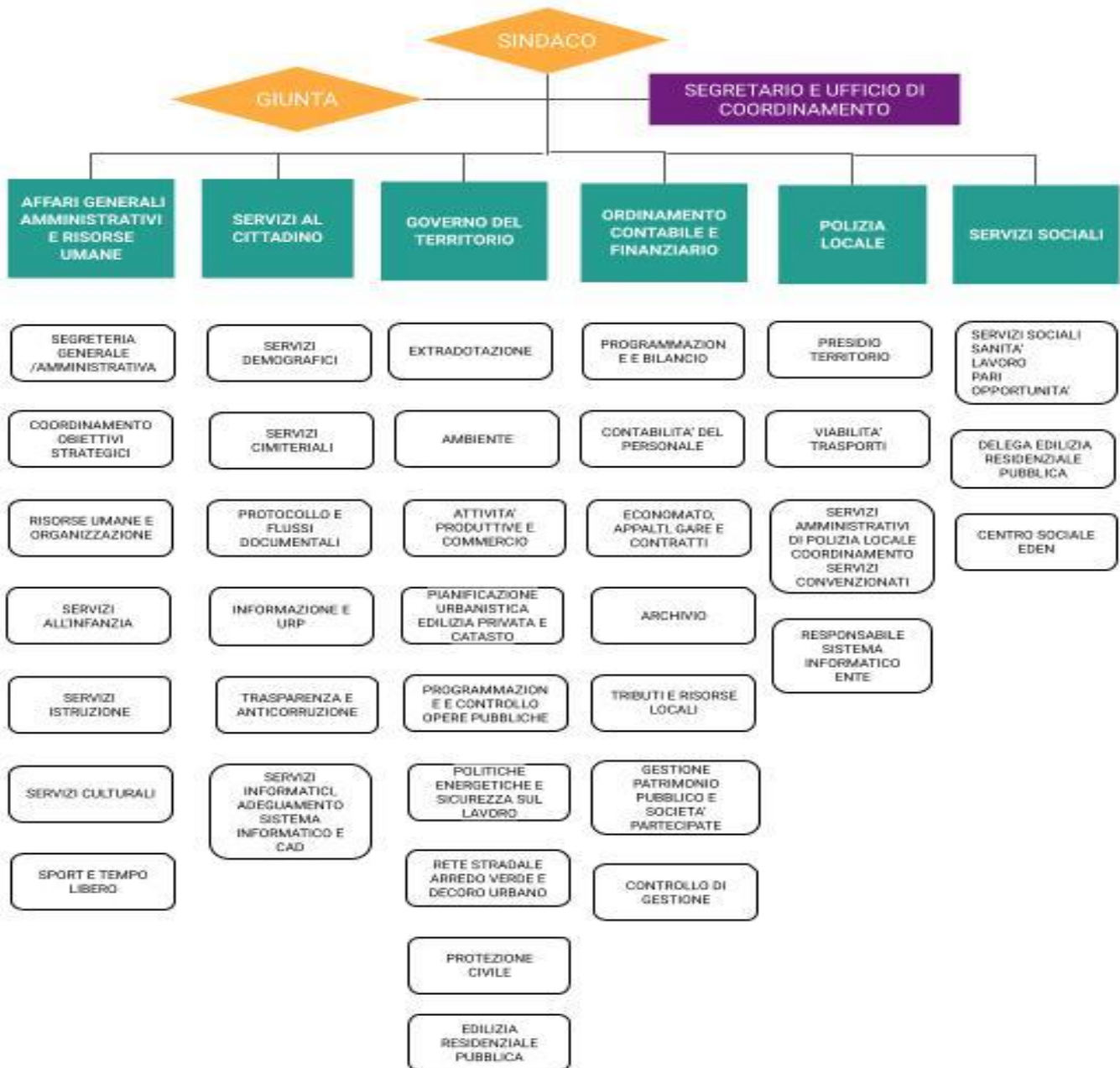
AREE ORGANIZZATIVE	
AREA	DESCRIZIONE
A	AFFARI GENERALI/AMMINISTRATIVI E RISORSE UMANE
B	SERVIZIO AL CITTADINO
C	GOVERNO DEL TERRITORIO
D	ORDINAMENTO CONTABILE E FINANZIARIO
E	POLIZIA LOCALE
F	SERVIZI SOCIALI

DOTAZIONE ORGANICA

AREE ORGANIZZATIVE - SERVIZI ASSEGNATI
AREA A) AFFARI GENERALI/ AMMINISTRATIVI E RISORSE UMANE
SERVIZIO 1 - Organi istituzionali
SERVIZIO 2 - Segreteria generale
SERVIZIO 3 - Coordinamento obiettivi strategici
SERVIZIO 4 - Risorse umane e organizzazione
SERVIZIO 5 - Servizi all'Infanzia
SERVIZIO 6 - Servizi Istruzione
SERVIZIO 7 - Servizi culturali, ricreativi
SERVIZIO 8 - Sport e tempo libero
AREA B) SERVIZI AL CITTADINO
SERVIZIO 9 - Servizi demografici
SERVIZIO 10 - Informazione/Urp/Protocollo/Flussi documentali/Trasparenza
SERVIZIO 11 - Servizi cimiteriali
SERVIZIO 12 - Servizi informatici
AREA C) GOVERNO DEL TERRITORIO
SERVIZIO 12 - Ambiente
SERVIZIO 13 - Attività produttivi e commercio
SERVIZIO 14 - Pianificazione urbanistica, edilizia privata e catasto
SERVIZIO 15 - Programmazione e controllo opere pubbliche
SERVIZIO 16 - Politiche energetiche e sicurezza sul lavoro
SERVIZIO 17 - Rete stradale, arredo verde e decoro urbano
SERVIZIO 18 - Protezione civile
SERVIZIO 19 - Edilizia residenziale pubblica
AREA D) ORDINAMENTO CONTABILE E FINANZIARIO
SERVIZIO 20 - Programmazione e Bilancio
SERVIZIO 21 - Contabilità del personale
SERVIZIO 22 - Economato, appalti, gare e contratti
SERVIZIO 23 - Archivio
SERVIZIO 24 - Tributi e risorse locali
SERVIZIO 25 - Gestione patrimonio pubblico e società partecipate
SERVIZIO 26 - Controllo di gestione
AREA E) POLIZIA LOCALE
SERVIZIO 27 - Polizia Locale
SERVIZIO 28 - Presidio del territorio
SERVIZIO 29 - Viabilità e trasporti
SERVIZIO 30 - Servizi Amministrativi di Polizia, coord.to servizi convenzionati
SERVIZIO 31 - Responsabile sistema informatico ente
AREA F) SERVIZI SOCIALI
SERVIZIO 32 - Servizi Sociali/Sanità lavoro e pari opportunità
SERVIZIO 33 - Delega edilizia residenziale pubblica
SERVIZIO 34 - Centro sociale Eden

DOTAZIONE ORGANICA

DOTAZIONE ORGANICA



DOTAZIONE ORGANICA

RICOGNIZIONE DEL PERSONALE IN SERVIZIO AL 31.12.2023			
CATEGORIA/ POSIZIONE ECONOMICA	PROFILO ATTUALE	SERVIZIO DI APPARTENENZA	NUOVO PROFILO PROFESSIONALE DAL 01.04.2023
D/D5	Istruttore Direttivo Amministrativo	Servizi Affari Generali/Amministrativi e Risorse Umane	Funzionario Amministrativo
D/D4	Istruttore Direttivo Tecnico	Governo del Territorio	Funzionario Tecnico
D/D4	Istruttore Direttivo Amministrativo	Servizi Sociali	Assistente Sociale
D/D2	Istruttore Direttivo Amministrativo	Servizi Sociali	Assistente Sociale
D/D2	Istruttore Direttivo Amministrativo	Polizia Locale	Ufficiale di Polizia Locale
C/C6	Istruttore Amministrativo	Servizi al Cittadino	Istruttore Amministrativo
C/C6	Istruttore Amministrativo	Servizi Sociali	Istruttore Amministrativo
C/C6	Istruttore Agente Polizia Locale	Polizia Locale	Agente di Polizia Locale
C/C5	Istruttore Contabile	Ordinamento contabile e finanziario	Istruttore Contabile
C/C4	Istruttore Amministrativo	Servizi Affari Generali/Amministrativi e Risorse Umane	Istruttore Amministrativo
C/C4	Istruttore Amministrativo	Governo del Territorio	Istruttore Tecnico
C/C4	Istruttore Agente Polizia Locale	Polizia Locale	Agente di Polizia Locale
C/C4	Istruttore / Educatore	Servizi Sociali	Istruttore
C/C3	Istruttore Amministrativo	Servizi al cittadino	Istruttore Amministrativo
C/C2	Istruttore Amministrativo	Servizi Affari Generali/Amministrativi e Risorse Umane	Istruttore Amministrativo
C/C1	Istruttore Amministrativo	Servizi al cittadino	Istruttore Amministrativo
C/C1	Istruttore Tecnico	Governo del Territorio	Istruttore Tecnico
C/C1	Istruttore Contabile	Ordinamento contabile e finanziario	Istruttore Contabile
C/C1	Istruttore Contabile	Ordinamento contabile e finanziario	Istruttore Contabile
B/B7	Operaio Professionale	Servizi Tecnici	Operaio Specializzato Manutentore

DOTAZIONE ORGANICA

B/B7	Collaboratore amm.vo	Polizia Locale	Collaboratore Amministrativo Contabile
B/B2	Collaboratore amm.vo contabile	Ordinamento contabile e finanziario	Collaboratore Amministrativo Contabile